

LE RANDONNE PERMANENTI

1 - Iscrizioni e arrivi dall'origine

Anno	Iscritti	Arrivati
2003	48	11
2004	115	30
2005	153	53
2006	97	21
2007	91	23
2008	113	40
2009	80	28
2010	66	29
2011	69	28
2012	72	22
2013	51	20
2014	98	42
2015	72	40
2016	77	23
2017	67	21
2018	56	15
2019	60	17
2020	62	8
2021	29	4
2022	16	
Total	1492	475

1492 iscrizioni in 18 anni.

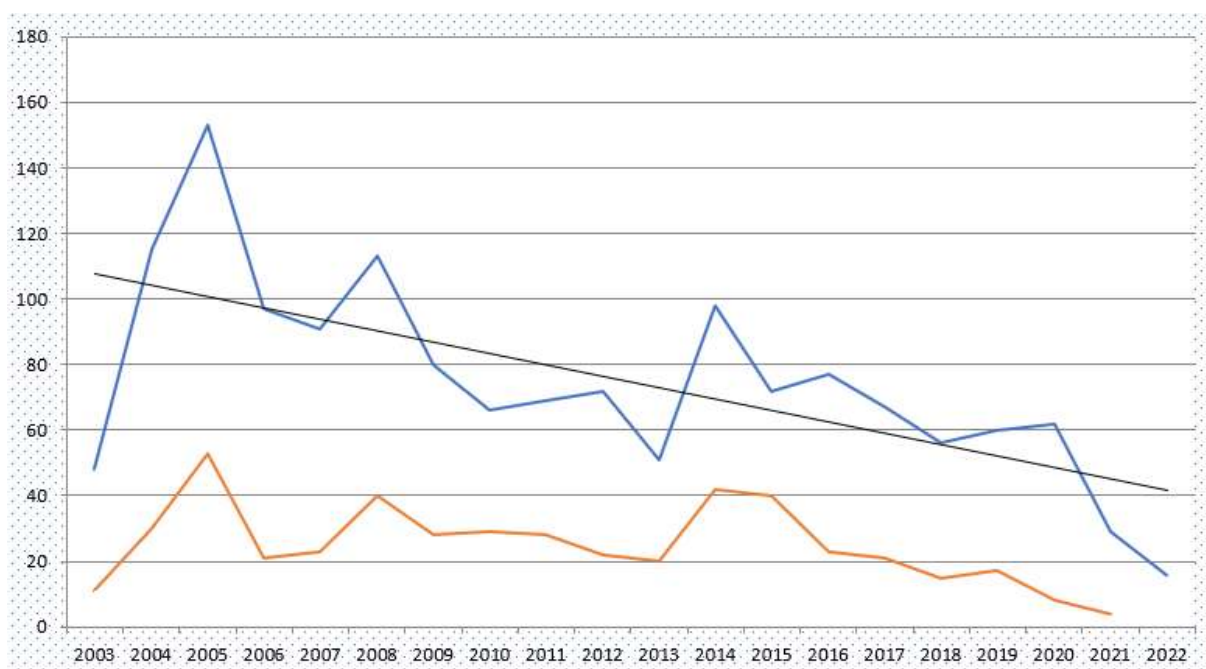
- una media di oltre 80 iscrizioni all'anno
- un tasso di iscrizione più elevato dal 2004 al 2008 (quasi 115 iscrizioni all'anno),

Poi un tasso annuale che si è stabilizzato tra le 50 e le 80 iscrizioni, prima di diminuire negli ultimi due anni.

475 arrivati, Ci sono più di 25 arrivi in media all'anno, con due frequenze significative negli anni successivi alla creazione della RP:

- 32 arrivi in media per anno tra il 2004 e il 2008
- 35 arrivi in media per anno tra il 2014 e il 2016

Ma la tendenza generale è al ribasso, come mostra il grafico:



Le Randonné permanenti iad anello sono state create nel 2022 nella speranza di ravvivare l'attrattiva e la vitalità delle randonné permanenti. (cf <https://www.centcols.org/it/categorie/randonnees-permanentes/>)

2 – Les randonnées permanentes préférées par les participants (membres et non-membres du CCC)

A l'inscription :

RP	Inscrits
Drôme	208
Pyrénées	205
Ardèche	165
LPE Atlantique - Med	135
Haut Languedoc	134
Corse Sud	87
Corse Nord	79
Alpes françaises	74
Forêt Noire VTT	69
Vosges	60
Ultraïa	58
Divisoria	51
Pays d'Azur	46
Savoie Mont Blanc	41
Triveneto	27
Arc Alpin	18
Jura	18
Forêt Noire Route	7
Helvetica	6
Massif central Boucles	2
Provence Boucles	1
Drôme Boucles	1
Total général	1 492

Les 5 randonnées permanentes préférées réalisent à l'inscription presque 60 % des randonnées permanentes.

Lors de la réalisation

Les arrivées sont en phase avec les inscriptions : 60 % des arrivées sont concentrées sur les 5 premières RP préférées lors de l'inscription.

90 % des arrivées concernent les 11 premières RP

RP	Arrivées
Drôme	53
Pyrénées	89
Ardèche	42
LPE Atlantique - Med	49
Haut Languedoc	55
Corse Sud	25
Corse Nord	26
Alpes françaises	10
Forêt Noire VTT	24
Vosges	20
Ultraïa	24
Divisoria	25
Pays d'Azur	10
Savoie Mont Blanc	8
Triveneto	8
Arc Alpin	4
Jura	3
Forêt Noire Route	
Helvetica	
Massif central Boucles	
Provence Boucles	
Drôme Boucles	
Total général	475

Mais, surtout, le tableau des arrivées comparées aux inscriptions est encore plus significatif :

RP	Inscrits	Arrivées	%
Divisoria	51	25	49%
Pyrénées	205	89	43%
Ultreïa	58	24	41%
Haut Languedoc	134	55	41%
LPE Atlantique - Med	135	49	36%
Forêt Noire VTT	69	24	35%
Vosges	60	20	33%
Corse Nord	79	26	33%
Triveneto	27	8	30%
Corse Sud	87	25	29%
Drôme	208	53	25%
Ardèche	165	42	25%
Arc Alpin	18	4	22%
Pays d'Azur	46	10	22%
Savoie Mont Blanc	41	8	20%
Jura	18	3	17%
Alpes françaises	74	10	14%
Forêt Noire Route	7		0%
Helvetica	6		0%
Massif central Boucles	2		0%
Provence Boucles	1		0%
Drôme Boucles	1		0%
Total général	1 492	475	32%

Il est, en effet, marquant de constater

1. que les 4 RP préférées sont réalisées par presque 50 % des inscrits
2. qu'aucune RP des Alpes ne figure dans les 10 premières randonnées permanentes au taux de réalisation le plus élevé
3. que 2 RP espagnoles, la Divisoria et l'Ultreïa, sont parmi les plus appréciées

3 – Les randonnées permanentes préférées par les membres du CCC

Les membres du club représentent 72 % des inscriptions : 416 inscriptions sont faites par des non membres.

Les randonnées permanentes préférées par les membres sont :

Lors de l'inscription :

	RP	CCC Inscrits
Drôme		157
Ardèche		128
LPE Atlantique - Med		108
Haut Languedoc		106
Pyrénées		98
Forêt Noire VTT		65
Corse Sud		65
Corse Nord		62
Ultrèia		45
Divisoria		43
Pays d'Azur		39
Alpes françaises		38
Vosges		33
Triveneto		22
Savoie Mont Blanc		22
Arc Alpin		17
Jura		13
Forêt Noire Route		6
Helvetica		5
Massif central Boucles		2
Provence Boucles		1
Drôme Boucles		1
Total général		1066

Rappelez-vous, toutes inscriptions confondues les 3 premières RP sélectionnées par les membres et les non membres sont Drôme, Pyrénées, Ardèche.

Les membres, par contre, placent la RP Pyrénées à la 5^{ème} position : elle recule ainsi de la 2^{ème} à la 5^{ème} position. Cela s'explique par un fort contingent de non membres, principalement anglo-saxon, qui s'inscrit grâce à notre partenaire Pyrénées Multisports. Ainsi, il y a 205 inscrits à la RP Pyrénées pour seulement 98 membres du club.

C'est une double démonstration :

- de l'impact des randonnées permanentes pour la visibilité du club
- de l'intérêt pour le club de mettre en oeuvre des partenariats actifs

Lors de la réalisation

Proportionnellement, le taux d'arrivées est identique pour les membres et les non-membres du club : 32 %.

Plus de 50 % des membres se concentrent dans les 4 RP les plus réalisées :

RP	CCC Arrivés
Drôme	44
LPE Atlantique - Med	40
Haut Languedoc	40
Ardèche	36
Pyrénées	28
Forêt Noire VTT	24
Divisoria	20
Corse Nord	19
Corse Sud	17
Ultrëia	15
Vosges	14
Pays d'Azur	9
Alpes françaises	7
Triveneto	6
Savoie Mont Blanc	6
Arc Alpin	4
Jura	3
Forêt Noire Route	
Helvetica	
Massif central Boucles	
Provence Boucles	
Drôme Boucles	
Total général	332

Quelques surprises encore quand on compare le pourcentage de réalisation aux inscriptions :

RP	%
Divisoria	47%
Vosges	42%
Haut Languedoc	38%
LPE Atlantique - Med	37%
Forêt Noire VTT	37%
Ultraïa	33%
Corse Nord	31%
Pyrénées	29%
Ardèche	28%
Drôme	28%
Triveneto	27%
Savoie Mont Blanc	27%
Corse Sud	26%
Arc Alpin	24%
Pays d'Azur	23%
Jura	23%
Alpes françaises	18%
Forêt Noire Route	0%
Helvetica	0%
Massif central Boucles	0%
Provence Boucles	0%
Drôme Boucles	0%
Total général	31%

On peut conclure :

- à 20 % près, il y a autant d'inscrits aux RP que de membres actifs du club
- les arrivées correspondent au ¼ de l'effectif actif du club