

R5 - Les crêtes du Corsigliese

10 (ou 11) cols - 84,5 km - 1300 m de

Départ : Carrefour N200/D43A/CV entre Caterragio et Vacaja à 22 km de l'Arinella Bianca.
Rejoindre Ghisonaccia et prendre la direction d'Aléria à droite. Traverser Aléria et tourner à gauche à Caterragio vers Corte. A 2 km, se trouve le carrefour N200/D43A/CV.

Stationnement : A droite de la N200, juste avant le carrefour. Vaste espace de stationnement.

Intérêts : Grimper des cols bien sûr... mais pas que. Parcourir les crêtes de la vallée du Corsigliese et jouir de la vue alentour et d'une longue descente face à la « Grande Bleue ».

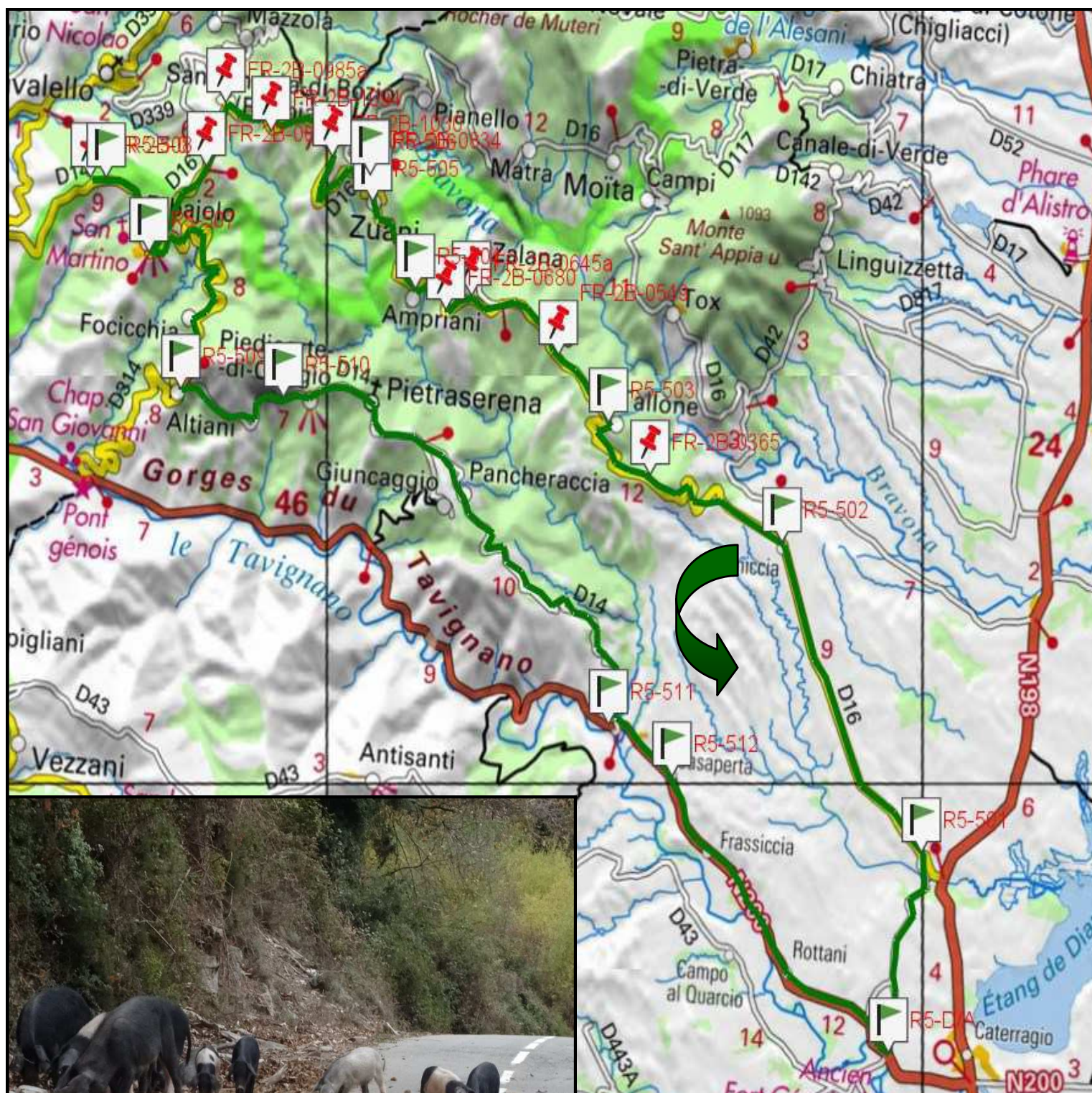
Var. R5a : Col de Vangone (FR-2B-0090) à portée de roue (800 m) depuis Casaperta au km 76.7 et WP R5-513 , par CV et R1/2

Cartes : IGN local Top 100 176 ou Michelin 345

Alt. (m)	Lieu	Rout e	Dir.	Dist. (km)	Dist. tot (km)	Réf. Chauvot	D+ (m)	Tot D+ (m)	%	Remarques
18	Carr. N200/D43A/CV	CV	N-E	0	0			0		
42	Point haut	CV		2,5	2,5		24	24	1,0	
38	Carr. CV/D16	D16	à G	2,1	4,6			24	-1,0	Dir. Pianiccia
118	Pianiccia	D116	à G	7,2	11,8		98	122	1,4	Dir. Tallone
350	Col de Corso	D116		5,3	17,1	FR-2B-0355	232	354	4,4	
484	Tallone	D116		3,9	21		134	488	3,4	
540	Bouche de Piediverta	D116		2	23	FR-2B-0549	56	544	2,8	
626	Col de Croce	D116	à G	2,9	25,9	FR-2B-0645a	86	630	3,0	Dir. Ampriani
663	Col de San Anastasia	D116		0,8	26,7	FR-2B-0680	37	667	4,6	
622	Ampriani	D116		1,5	28,2			667	-2,7	
705	Zuani	D116		2,2	31,1		83	750	2,9	
828	Carr. D116/D16	D16	à D	2,2	33,3		123	873	5,6	
830	Col de la Foata	D16	Ret.	0,05	33,3	FR-2B-0834		873	4,0	
828	Carr. D16/D116	D16	à D	0,05	33,4			873	-4,0	Dir. Erbjolo
1015	Bouche San Comizio	D16	à D	2,9	36,3	FR-2B-1030	187	1060	6,4	
1096	Bocca di Comiti	D16		2,2	38,5	FR-2B-1094	81	1141	3,7	
957	Boc. di Casardo	D16		1,7	40,2	FR-2B-0985a		1141	-8,2	Dir. Erbjolo
892	Bocca di San Cervone	D16	à G	1,5	41,7	FR-2B-0899		1141	-4,3	Dir. Erbjolo
751	Erbjolo	D14	à D	2,6	44,3			1122	-5,4	Dir. Féo
717	Carr. D14/CV	CV et R1	à D	2,3	46,6			1141	-1,5	pylône puis R1
699	Bocca la Cetera	CV et R1	Ret.	0,4	47	FR-2B-0705		1141	-4,5	



717	Carr. CV/D14	D14	à G	0,4	47,4		18	1159	4,5	
751	Erbajolo	D14	à D	2,3	49,7		34	1193	1,5	Dir. Altiani
614	Altiani	D14	à G	7,6	57,3			1193	-1,4	Dir. Aléria
749	Point haut	D14		1,5	58,8		104	1297	6,9	Av. Piedicorte
59	Carr. D14/N200	N200	à G	15,7	74,5			1297	-4,4	Dir. Aléria
20	Carr. N 200/D43A/CV	N200		10	84,5			1297	-0,6	



Autres usagers de la route