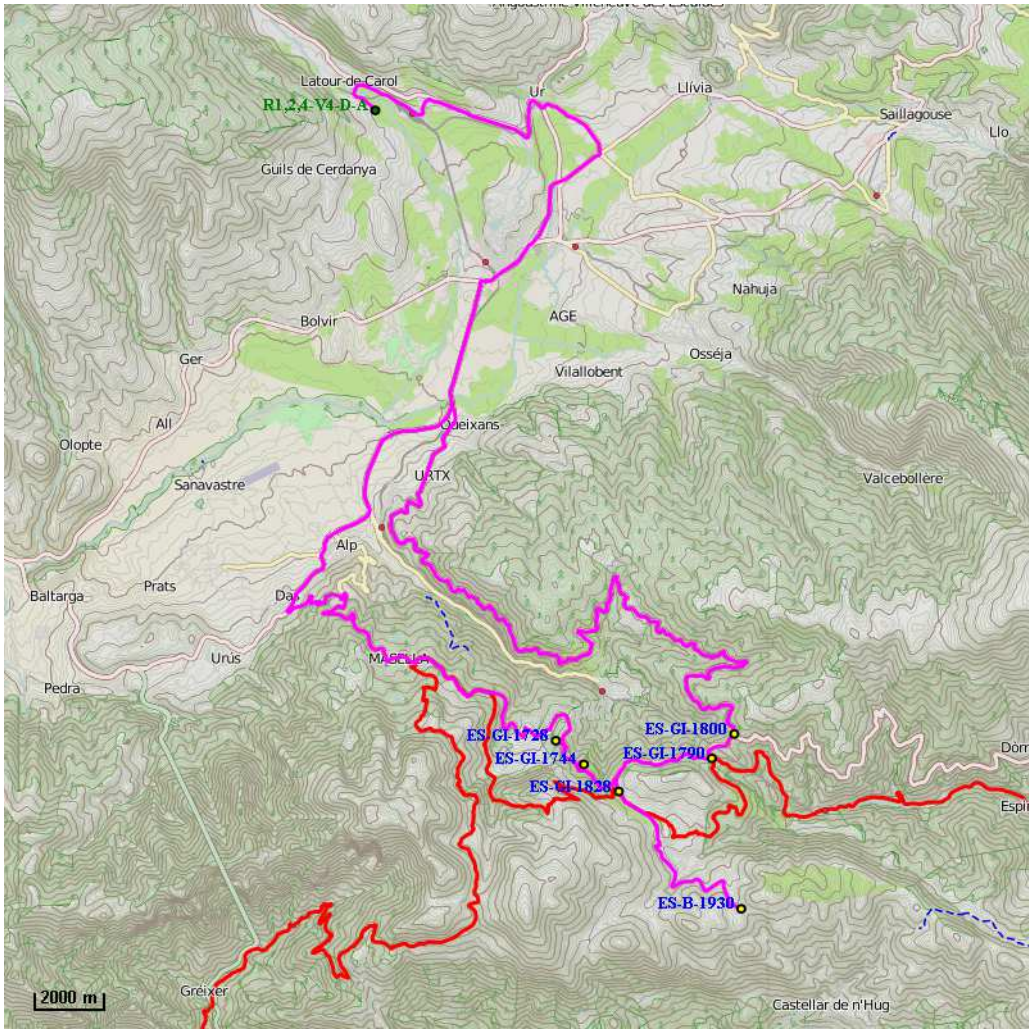


Circuit R1 : La Molina – Masella – 7 cols – 87 km – 1560 m

Carte Alpina au 1:50000 Cerdanya

Alt	Lieu	Route	indication	km partiel	km total	N° col
1249	Yravals	D 34b - D 34a				
1255	Enveitg	N 20		3	3	
	Ur	N 20 - D 30	à gauche	3		
1165	Rond-point	D 68	à droite	2,2		
		N 154	passage en Espagne	1,3	9,5	
1144	Puigcerda	N 152	direction: Barcelona	2,9		
		N 260	direction: Puerto de Toses	2,9	15,3	
1790	Les Colladetes	GI-400	à droite	21,4	36,7	ES-GI-1800
1777	Collada de Toses			0,9		ES-GI-1790
1808	Carref GI-400/BV-4031	BV-4031	à gauche	2,4	40	
1828	Collada del Pedró			0,3		ES-GI-1828
1921	Coll de la Creueta	BV-4031	Demi-tour	5,1	45,4	ES-B-1930
1808	Carref GI-400/BV-4031	GI-400	à gauche	5,4	50,8	
1742	Coll del Roc Blanc	GI-400	sur le parking	1,2		ES-GI-1744
	Croisement GI-400/CV	CV	à gauche	0,6		
1725	Coll Siser		demi-tour	0,4		ES-GI-1728
	Retour GI-400	GI-400	à gauche	0,4	53,4	
	La Molina	GI-400		2		
	Masella	GI-400		4,5	59,9	
1543	el Collet Roig		à gauche R1 sur 20 m	1,7		ES-B-1543
	Carref GI-400/GI-404	GI-404	à gauche	1,7	63,3	
	Carref GI-404/C-162 - Das	C-162 - N-152 - N-154	à droite	2,1	65,4	
1144	Puigcerda			11	76,4	
	Bourg-Madame	N-20		0,6	77	
	Ur	N-20		3	80	
1255	Enveitg	D 34a - D 34b		3		
1249	Yravals			3	86	



données CC-BY-SA OpenStreetMap, cols © centcols.org